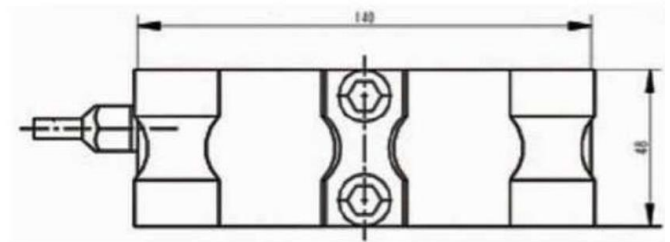
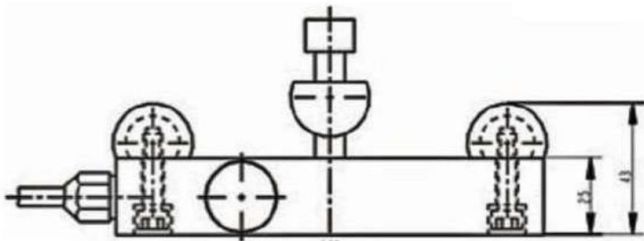


# CÉLULA DE CARGA – RH-EC



**NECESSÁRIO CABO DE AÇO COM DIÂMETRO DE 4,5 A 19mm**

## Informações gerais:

**Capacidade máxima:** 1T/3T/5T

**Sensibilidade:** 2.0 mV/V

**Precisão:** +- 0.5% F.S.

**Receptibilidade:** +- 1.0% F.S.

**Creep (em 30 min):** +- 0.5% F.S.

**Zero equilíbrio:** +- 1.0% F.S.

**Temperatura de operação:** -30 ~ +70°C

**Resistência de entrada:** 760 +- 10 Ohms

**Resistência de saída:** 700 +- 2 Ohms

**Resistência do isolamento:** ≥ 5000M Ohms

**Sobrecarga segura:** 150% F.S.

**Sobrecarga máxima:** 200% F.S.

**Material:** Liga de aço

**Grau de proteção:** IP67/IP68

**Certificados:** GB/T 7551-1997 // OIML R 60

**Comprimento do cabo:** 5m

**Excitação (recomendado):** 5 ~ 12V

**Excitação (máxima):** 15V

**Modo de ligação:**

Vermelho: Excitação+ // Preto: Excitação-

Verde: Sinal+ // Branco: Sinal-